

Anchor

アンカー総合カタログ



芯棒打込式・ファーストアンカー C/SC

本体打込式・カットアンカー C/SC

内部コーン打込式・ST アンカー C 型 G 型

本体打込式・溶接アンカー C

本体打込式・ワンタッチアンカー

(異形差筋アンカー)

ファーストアンカー

C TYPE

- ▶ 材質: スチール
- ▶ 表面処理: 三価ホワイト



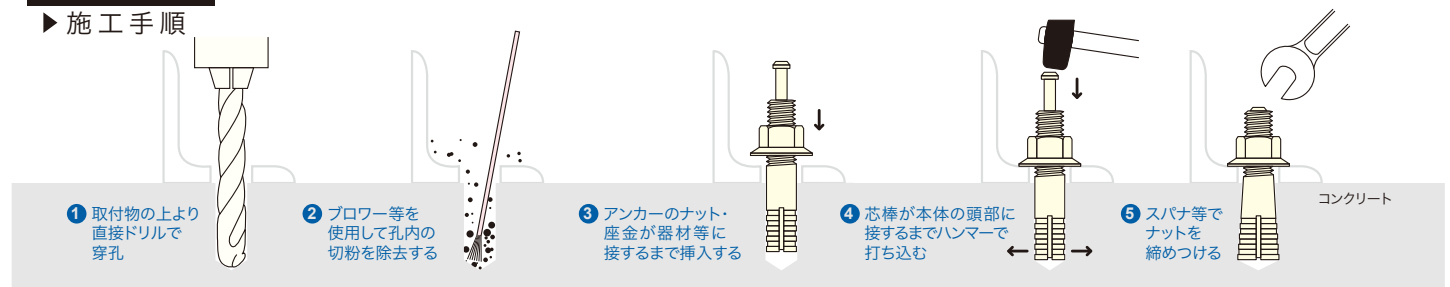
主な用途

- ▶ 自動販売機据え付
- ▶ 金物取付
- ▶ ベンチ・座席取付
- ▶ 手摺り取付
- ▶ 配管取付

品番	ねじ呼び	外径 A (mm)	全長 B (mm)	ねじ長さ C (mm)	ドリル径 (mm)	コンクリート 穿孔深さ (mm)	埋込 深さ (mm)	取付 物厚 (mm)	許容荷重 参考値 kgf (KN)	ハンマー (ポンド)	締付 トルク (N/m)	小箱 本数	備考
F- 645C	M 6	6	45	15	6.4	35	30	1~ 5	70 (0.69)	1	5	100	
F- 660C	M 6	6	60	20	6.4	35	30	1~ 20	70 (0.69)	1	5	100	
F- 840C	M 8	8	40	15	8.5	30	25	1~ 3	100 (0.98)	1.5	12	50	
F- 850C	M 8	8	50	20	8.5	40	35	1~ 5	110 (1.08)	1.5	12	50	
F- 860C	M 8	8	60	25	8.5	40	35	1~ 15	110 (1.08)	1.5	12	50	
F- 870C	M 8	8	70	25	8.5	40	35	1~ 20	110 (1.08)	1.5	12	50	
F- 890C	M 8	8	90	25	8.5	40	35	1~ 40	110 (1.08)	1.5	12	50	
F- 1050C	M10	10	50	20	10.5	35	30	1~ 3	130 (1.27)	2	25	50	
F- 1060C	M10	10	60	25	10.5	45	40	1~ 6	220 (2.16)	2	25	50	
F- 1070C	M10	10	70	25	10.5	45	40	1~ 19	220 (2.16)	2	25	50	
F- 1080C	M10	10	80	25	10.5	45	40	1~ 25	220 (2.16)	2	25	50	
F- 1090C	M10	10	90	30	10.5	45	40	1~ 35	220 (2.16)	2	25	50	
F-10100C	M10	10	100	30	10.5	45	40	1~ 45	220 (2.16)	2	25	50	
F-10120C	M10	10	120	30	10.5	45	40	1~ 65	220 (2.16)	2	25	25	
F- 1260C	M12	12	60	20	12.7	45	40	1~ 4	300 (2.94)	3	43	50	
F- 1270C	M12	12	70	25	12.7	50	45	1~ 8	380 (3.73)	3	43	50	
F- 1280C	M12	12	80	30	12.7	55	50	1~ 16	380 (3.73)	3	43	25	
F- 1290C	M12	12	90	30	12.7	55	50	1~ 20	380 (3.73)	3	43	25	
F-12100C	M12	12	100	40	12.7	55	50	1~ 30	380 (3.73)	3	43	25	
F-12120C	M12	12	120	50	12.7	55	50	1~ 50	380 (3.73)	3	43	25	
F-12150C	M12	12	150	50	12.7	55	50	1~ 80	380 (3.73)	3	43	25	
F- 1680C	M16	16	80	30	17.0	60	50	1~ 5	530 (5.20)	5	100	20	
F-16100C	M16	16	100	40	17.0	70	60	1~ 15	700 (6.86)	5	100	20	
F-16120C	M16	16	120	40	17.0	70	60	1~ 35	700 (6.86)	5	100	20	
F-16150C	M16	16	150	50	17.0	70	60	1~ 65	700 (6.86)	5	100	15	
F-16190C	M16	16	190	50	17.0	70	60	1~105	700 (6.86)	5	100	15	
F-20100C	M20	20	100	40	21.5	70	60	1~ 6	800 (7.85)	5	210	10	
F-20130C	M20	20	130	50	21.5	90	80	1~ 20	1000 (9.81)	5	210	10	
F-20150C	M20	20	150	50	21.5	90	80	1~ 40	1000 (9.81)	5	210	10	
F-20190C	M20	20	190	50	21.5	90	80	1~ 80	1000 (9.81)	5	210	10	
F-20230C	M20	20	230	50	21.5	90	80	1~120	1000 (9.81)	5	210	10	

コンクリート圧縮強度は27N/mm² (280kgf/cm²)

▶ 施工手順



- ピンを打込むだけの簡単作業、確実施工。しかもピンを見るだけで、確実に打込み完了の確認が可能。
- ねじ径とアンカー本体の径が同じなため、器材の上から穴あけ、ガタツキのないアンカー施工が可能。
- SCタイプはサビに強いオールステンレス製。湿気の多い場所でも幅広く活躍。

SC TYPE

▶材 質:ステンレスSUS304



主な用途

- ▶フェンス支柱取付
- ▶配管取付
- ▶空調機器取付
- ▶ステップ取付

品 番	ねじ 呼び	外径 A (mm)	全長 B (mm)	ねじ 長さ C (mm)	ドリル 径 (mm)	コンクリート 穿孔深さ (mm)	埋込 深さ (mm)	取付 物厚 (mm)	許容荷重 参考値 kgf (KN)	ハンマー (ポンド)	締付 トルク (N/m)	小箱 本数	備考
F- 645SC	M 6	6	45	15	6.4	35	30	1~ 5	70 (0.69)	1	5	100	
F- 660SC	M 6	6	60	20	6.4	35	30	1~ 20	70 (0.69)	1	5	100	
F- 840SC	M 8	8	40	15	8.5	30	25	1~ 3	100 (0.98)	1.5	12	50	
F- 850SC	M 8	8	50	20	8.5	40	35	1~ 5	110 (1.08)	1.5	12	50	
F- 860SC	M 8	8	60	25	8.5	40	35	1~ 15	110 (1.08)	1.5	12	50	
F- 870SC	M 8	8	70	25	8.5	40	35	1~ 20	110 (1.08)	1.5	12	50	
F- 890SC	M 8	8	90	25	8.5	40	35	1~ 40	110 (1.08)	1.5	12	50	
F- 1050SC	M10	10	50	20	10.5	35	30	1~ 3	130 (1.27)	2	25	50	
F- 1060SC	M10	10	60	25	10.5	45	40	1~ 6	220 (2.16)	2	25	50	
F- 1070SC	M10	10	70	25	10.5	45	40	1~ 19	220 (2.16)	2	25	50	
F- 1080SC	M10	10	80	25	10.5	45	40	1~ 25	220 (2.16)	2	25	50	
F- 1090SC	M10	10	90	30	10.5	45	40	1~ 35	220 (2.16)	2	25	50	
F-10100SC	M10	10	100	30	10.5	45	40	1~ 45	220 (2.16)	2	25	50	
F-10120SC	M10	10	120	30	10.5	45	40	1~ 65	220 (2.16)	2	25	25	
F- 1260SC	M12	12	60	25	12.7	45	40	1~ 4	300 (2.94)	3	43	50	
F- 1270SC	M12	12	70	25	12.7	50	45	1~ 8	380 (3.73)	3	43	50	
F- 1280SC	M12	12	80	30	12.7	55	50	1~ 16	380 (3.73)	3	43	25	
F- 1290SC	M12	12	90	30	12.7	55	50	1~ 20	380 (3.73)	3	43	25	
F-12100SC	M12	12	100	40	12.7	55	50	1~ 30	380 (3.73)	3	43	25	
F-12120SC	M12	12	120	50	12.7	55	50	1~ 50	380 (3.73)	3	43	25	
F-12150SC	M12	12	150	50	12.7	55	50	1~ 80	380 (3.73)	3	43	25	
F- 1680SC	M16	16	80	30	17.0	60	50	1~ 5	530 (5.20)	5	100	20	
F-16100SC	M16	16	100	40	17.0	70	60	1~ 15	700 (6.86)	5	100	20	
F-16120SC	M16	16	120	40	17.0	70	60	1~ 35	700 (6.86)	5	100	20	
F-16150SC	M16	16	150	50	17.0	70	60	1~ 65	700 (6.86)	5	100	15	
F-16190SC	M16	16	190	50	17.0	70	60	1~105	700 (6.86)	5	100	15	
F-20100SC	M20	20	100	40	21.5	70	60	1~ 6	800 (7.85)	5	210	10	
F-20130SC	M20	20	130	50	21.5	90	80	1~ 20	1000 (9.81)	5	210	10	
F-20150SC	M20	20	150	50	21.5	90	80	1~ 40	1000 (9.81)	5	210	10	
F-20190SC	M20	20	190	50	21.5	90	80	1~ 80	1000 (9.81)	5	210	10	
F-20230SC	M20	20	230	50	21.5	90	80	1~120	1000 (9.81)	5	210	10	



警告

安全な施工に関する注意事項

- 1 金属片、コンクリート片が飛散し失明などの危険がありますので、保護めがね、防塵マスク、安全帽等の保護具を必ず着用して作業を行ってください。
- 2 パッケージに記載されている以外の施工方法及び条件で施工されますと人身に対する重大な危険、及びアンカーの性能低下による重大事故につながる恐れがありますので、安全な施工に関する注意事項及び施工方法を全て遵守してください。パッケージに記載されていない使用方法で行った場合に生ずる損害や事故については弊社は責任を負いません。
- 3 許容荷重はあくまでも参考値であり、保証値ではありません。
- 4 品質管理には万全を期しておりますが、万一不良品がございましたら、使用せずに、弊社又はご購入先にご連絡ください。



注意

ご使用上の 注意事項

- ナット・ワッシャーをセットし、アンカーを穴に挿入してから、ハンマーで芯棒を垂直に打ち込んでください。
- 芯棒頭部は本体の上面に接するまで、ハンマーで確実に打ち込んでください。
- ケースに記載の施工手順及び注意事項を十分理解してから施工してください。
- コンクリート面に仕上材(モルタル・タイル等)がある場合、その厚みは埋込み深さとは認められませんので、その分を深く埋込んでください。埋込み深さが浅いと強度の低下につながります。
- 施工完了を必ず確認してください。

カットアンカー

- 本体打込式雌ねじアンカーです。
- 施工性が良く、使用範囲の広いアンカーです。



スチール製 (三価ホワイト)

inch インチねじ

M ミリねじ

ステンレス製 (SUS304)

inch インチねじ



コード	規格	品番	ねじ呼び	ドリル径	入数
160001	インチねじ 小箱出し不可	CA-25	W5/16 (2.5分)	12.5φ	600個 (150×4)
160003		CA-30	W3/8 (3分)	14.5φ	400個 (100×4)
160005		CA-40	W1/2 (4分)	18.0φ	200個 (50×4)
160376	ミリねじ 小箱出し可能	CA-M10	M10	14.5φ	400個 (100×4)
160377		CA-M12	M12	18.0φ	200個 (50×4)
160378		CA-M16	M16	22.0φ	120個 (30×4)
230023	インチねじ	SCA-40	W1/2 (4分)	18.0φ	200個 (50×4)

※SCA-40はSUS304製です。

カットアンカーの施工方法

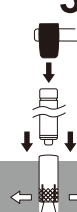
- 注意事項**
- 施工時には必ず保護メガネ、防塵マスク、安全帽等保護具を着用してください。
 - 対象面に直角になるよう穿孔してください。
 - アンカーの下穴深さは、埋込深さより下穴径の半分弱程度深めにあげてください。
 - 下穴の切粉はきれいに必ず除去してください。
 - ハンマーはアンカーサイズに応じた適切なものを用いてください。

1 所定の径・深さに穴をあける

2 吸塵機等を使用して孔内の切粉をきれいに除去する

3 アンカーを軽く叩いて挿入し、打込棒を使用し感触がかわるまでハンマーで確実に打ち込む

4 機材をセットし上からスパナ等でナット・ワッシャーを確実に締めつける



STアンカー

外径が小さく穴あけ作業が楽です
強い強度が得られます

- 内部コーン打込式雌ねじアンカーです。
- 施工性が良く、使用範囲の広いアンカーです。

特に 3030 タイプは穿孔深差が浅く
コンクリート内の鉄筋に当たりません。



50本入
G型



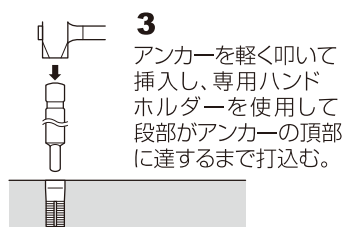
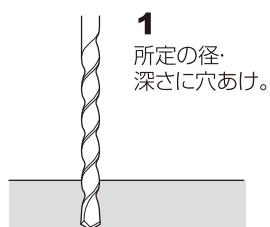
50本入
C型



コード	品番	箱	ねじ呼び	ドリル径	入数
140325	3030-G 型	赤	W3/8 (3分)	12.5φ	50個
140326	3040-C 型	青	W3/8 (3分)	12.5φ	50個
140028	4050-C 型	青	W1/2 (4分)	16.5φ	50個

- 注意事項**
- 施工時には必ず保護めがね、防塵マスク、安全帽等保護具を着用してください。
 - 対象面に直角になるよう穿孔してください。
 - アンカーの下穴深さは、埋込深さより下穴径の半分弱程度深めにあげてください。
 - 下穴の切粉はきれいに必ず除去してください。
 - ハンマーはアンカーサイズに応じた適切なものを用いてください。

■施工方法



溶接アンカー

- 対象物にハンマーで打込み、器材の金具を直接溶接して取付ける溶接用アンカー。
- サッシの窓枠留めに最適。



コード	規格	ドリル径	入数
500005	10φ × 40L	10.5φ	100×4
500006	10φ × 45L	10.5φ	100×4
500007	10φ × 50L	10.5φ	100×4
500008	10φ × 55L	10.5φ	100×4
500009	10φ × 60L	10.5φ	100×4

■用途 サッシ枠・シャッター枠の取付け、ならびに補修工事。



SCワンタッチアンカー

入数

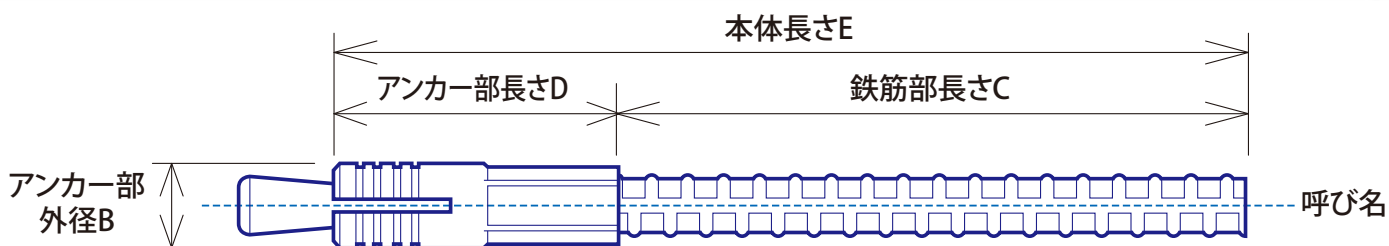
D10-450.....50本
D13-600.....30本

- サッシ枠・シャッター枠の取付け、ならびに補修工事。
- ブロック積み工事、かさ上げ工事、間仕切り工事に最適。

差筋アンカー



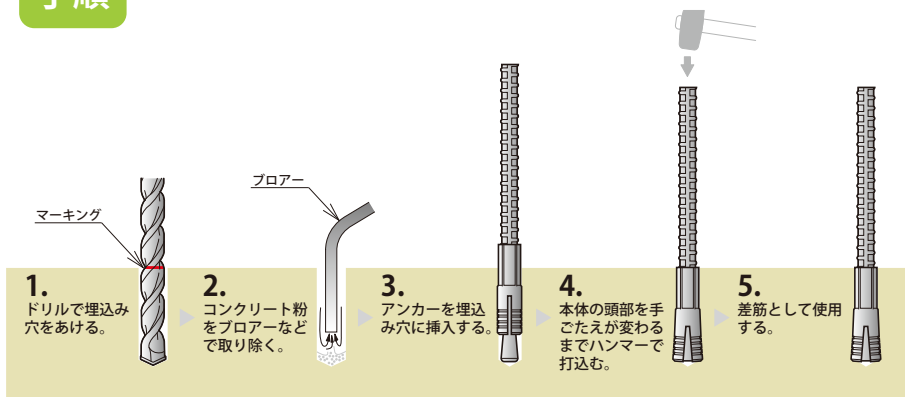
材質:アンカー部…冷間圧造炭素鋼線(三価ホワイト)
鉄筋部……鉄筋コンクリート用棒鋼(生地)



品番	本体長さ	鉄筋部		アンカー部		基準 ドリル径 (mm)	基準 穴深さ (mm)	梱包数 本/箱
	E (mm)	呼び名	長さ C (mm)	外径 B (mm)	長さ D (mm)			
D10-450	450	D10	410	14.0	40	14.5	45	50
D13-600	600	D13	550	17.4	50	18.0	55	30

施工 手順

※埋込み穴は、アンカー部長さ (D) よりやや深めにあけて、
コンクリート粉を取り除いてください。



ご使用になる前に

●取付け面及び取付け物の確認

- ①取付け面が均一な平面であること。
- ②取付けの対象となるコンクリートは、「建築工事仕様書」のコンクリート工事に記載されている普通コンクリートであること。
- ③取付け物と取付け面に隙間のないこと。
- ④取付け物とボルト、ワッシャー等に隙間のないこと。
- ⑤仕上材の有無及びその厚さの確認。

*①②③④に該当しない場合、当アンカーを使用しないでください。

●アンカーの点検

- ①本体にネジが切れていること。
- ②本体ネジ部にボルトが確実に入ること。
- ③本体の拡張部に十字割りがあること。

*上記の項目に当てはまらないアンカーは使用しないでください。

●異常に対する処置

- ①アンカー本体が正常に挿入できない。
- ②アンカー本体の損傷。

上記異常が発生した場合、ただちに作業を中止し、弊社またはご購入先まで御連絡ください。

【佐藤ケミカルについて】 SATO CHEMICAL は 1975 年に日本で誕生。創業以来、プロフェッショナル向け製品を開発しています。作業効率を上げるために改良、強化された数々の製品群。革新的なコンクリート剥離剤ケミカルエースをはじめ、先進的な建築用ロール連結ビスである SCN、スーパー細ビス、コーススレッド等、プロフェッショナル向けのビスや釘を開発しています。最近では緊急災害時にも活躍できる製品として、「SC 鋼板」「ストロング杭」「単管パイプ」などの仮囲い関連製品や、紫外線に強い耐候性大型土のう「BK203」を開発し、建築と土木の未来を描いています。

建築土木資材総合商社

 **株式会社 佐藤ケミカル**



■ 本社	〒270-0132	千葉県流山市駒木 631 番地	TEL 04-7152-8911 (大代表)	FAX0120-89-1977
■ 北海道支店	〒007-0805	北海道札幌市東区東苗穂 5 条 3 丁目 4 番地	TEL 011-789-8911 (代表)	FAX011-789-9002
■ 仙台営業所	〒983-0001	宮城県仙台市宮城野区港 4 丁目 7-1	TEL 022-786-8911 (代表)	FAX0120-89-1955
■ 仙台ロジスティクス	〒983-0001	宮城県仙台市宮城野区港 4 丁目 6-4	TEL 022-786-8911 (代表)	FAX0120-89-1955
■ 大阪ロジスティクス	〒559-0026	大阪府大阪市住之江区平林北 2 丁目 9-123	TEL 04-7152-8911 (代表)	FAX0120-89-1977
■ 九州支店	〒811-2316	福岡県糟屋郡粕屋町長者原西 2 丁目 2-17	TEL 092-202-8911 (代表)	FAX092-515-1199
■ 九州ロジスティクス	〒812-0051	福岡県福岡市東区箱崎ふ頭 4 丁目 14-19	TEL 011-789-8911 (代表)	FAX0077-783-101